

INWESTOR

ARCHI-BLOK
Adam Świerczek i wspólnicy sp. j.
Łąpczyca 535, 32-744 Łąpczyca

BIURO
SPRZEDAŻY

Nieruchomości Piórecki
Juliusza Lea 114 / 215-216
30-133 Kraków
tel. 510 - 083 - 009

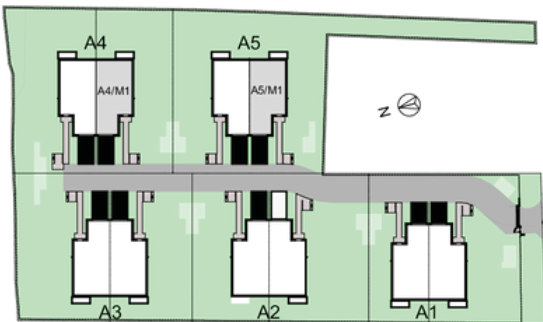
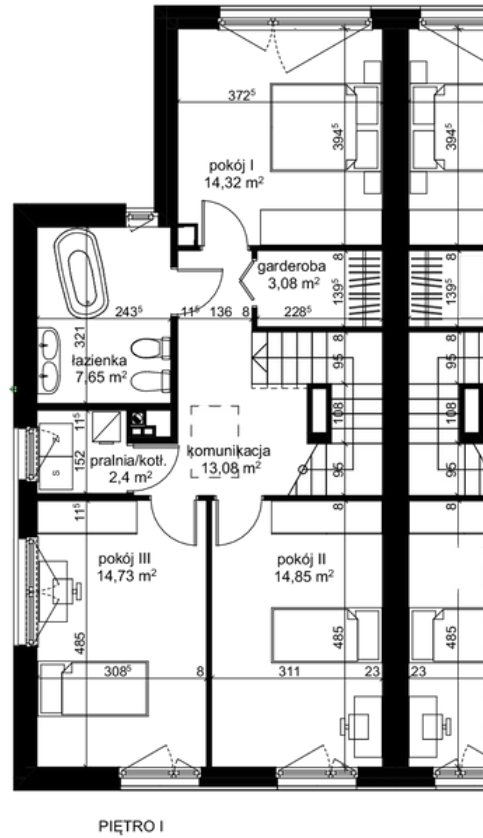
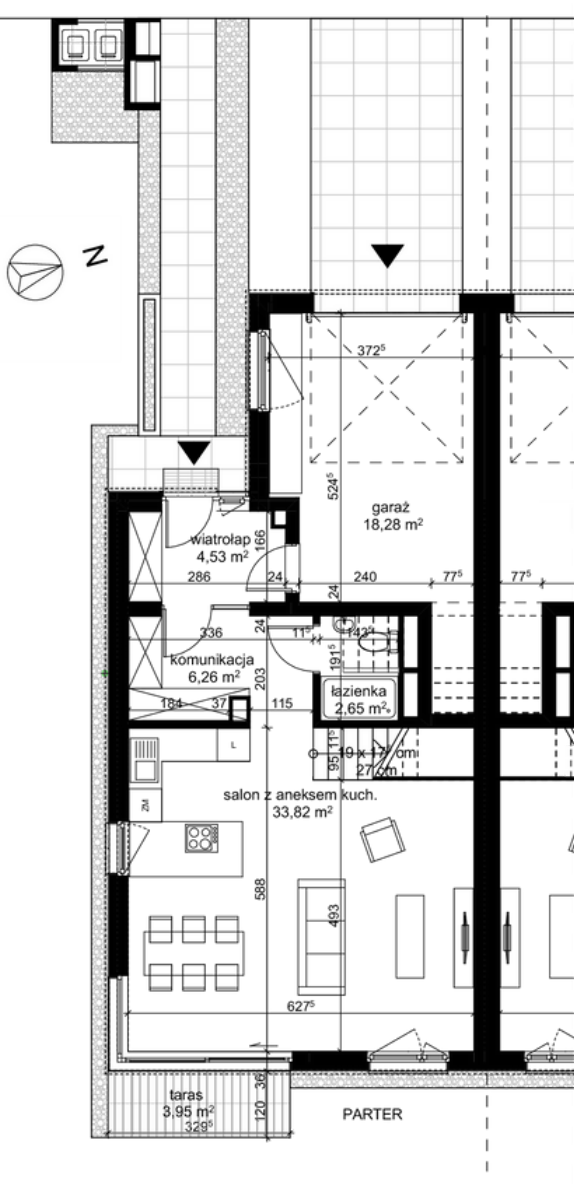


Tabela powierzchni	
Nazwa pomieszczenia	Pow.
Parter	
garaż	18,28
komunikacja	6,26
łazienka	2,65
salon z aneksem kuch.	33,82
wiatrołap	4,53
	65,54 m ²
Piętro I	
garderoba	3,08

komunikacja	13,08
łazienka	7,65
pokój I	14,32
pokój II	14,85
pokój III	14,73
pralnia/kott.	2,40
	70,11 m ²
kondygnacje razem:	135,65 m²
taras	3,95 m ²

- POWIERZCHNIA UŻYTKOWA OBLICZANA WEDŁUG NORMY PN-ISO 9836:1997
- RZUT MIESZKANIA ZOSTAŁ SPORZĄDZONY NA PODSTAWIE PROJEKTU BUDOWLANEGO, ZASTRZEGA SIĘ MOŻLIWOŚĆ ZMIAN W UKŁADZIE MIESZKANIA I PODANYCH POWIERZCHNIACH, ZGODNIE Z ZAPISAMI UMOWY DEWELOPERSKIEJ
- W ZWIĄZKU Z OPRACOWYWIANIEM PROJEKTU WYKONAWCZEGO ZE WZGLĘDÓW KONSTRUKCYJNYCH, INSTALACYJNYCH LUB ARCHITECTONICZNYCH MOGĄ WYSTĄPIĆ ZMIANY W ZAKRESIE KOMINÓW I PIONÓW ORAZ KOREKTY OTWORÓW OKIENNYCH

DOM
A4 A5

MIESZKANIE
A4/M1 A5/M1

POWIERZCHNIA MIESZKANIA
135,65 m²