

# Enklawa Zwierzyniec

**ARCHI  
BLOK**

<b>INWESTOR</b>	ARCHI-BLOK Adam Świerczek i wspólnicy sp. j. Łąpczyca 535, 32-744 Łąpczyca
<b>BIURO SPRZEDAŻY</b>	Nieruchomości Piórecki Juliusza Lea 114 / 215-216 30-133 Kraków tel. 510 - 083 - 009

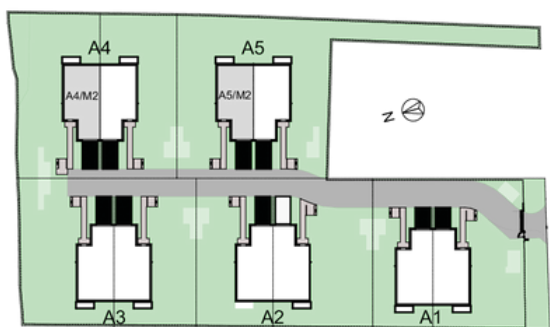
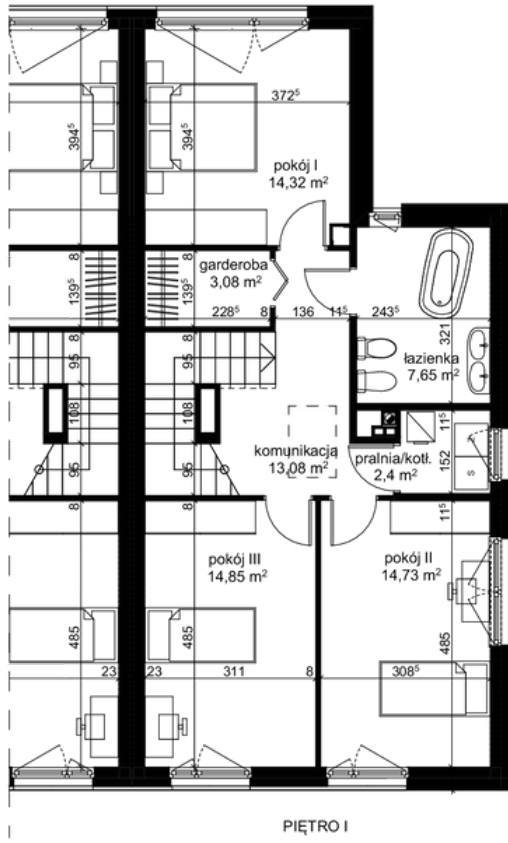
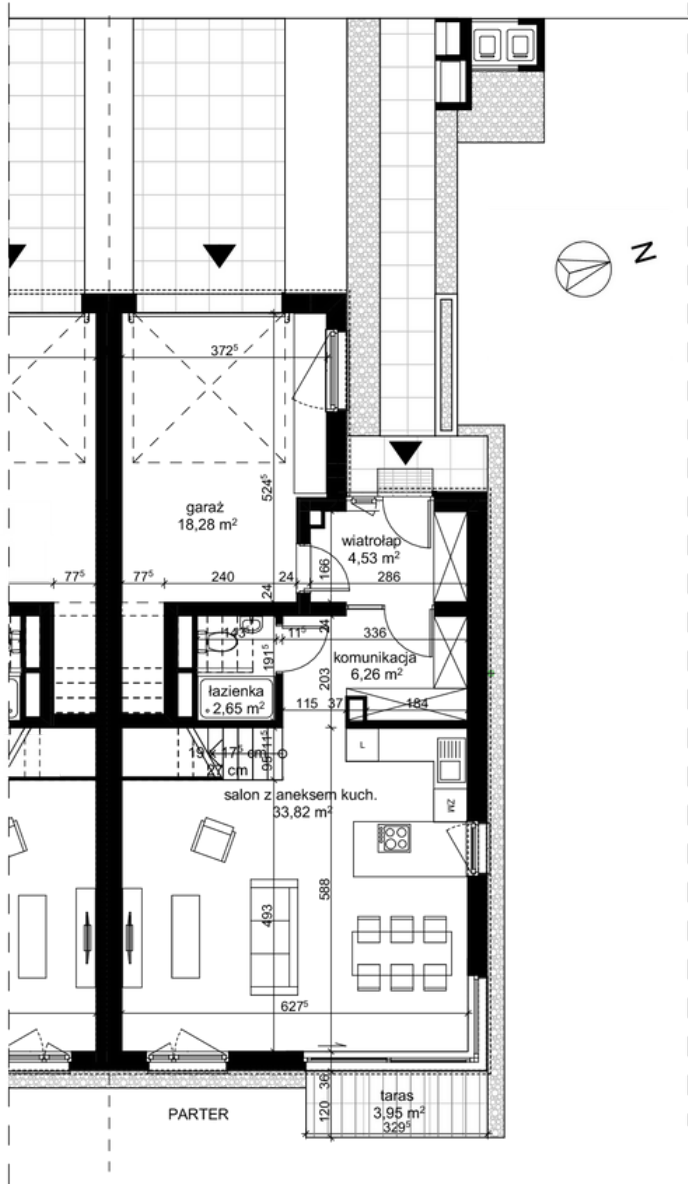


Tabela powierzchni	
Nazwa pomieszczenia	Pow.
<b>Parter</b>	
garaż	18,28
komunikacja	6,26
łazienka	2,65
salon z aneksem kuch.	33,82
wiatrołap	4,53
	65,54 m <sup>2</sup>
<b>Piętro I</b>	
garderoba	3,08

komunikacja	13,08
łazienka	7,65
pokój I	14,32
pokój II	14,73
pokój III	14,85
pralnia/kott.	2,40
	70,11 m <sup>2</sup>
kondygnacje razem:	<b>135,65 m<sup>2</sup></b>
taras	3,95 m <sup>2</sup>

- POWIERZCHNIA UŻYTKOWA OBLICZANA WEDŁUG NORMY PN-ISO 9836:1997  
 - RZUT MIESZKANIA ZOSTAŁ SPORZĄDZONY NA PODSTAWIE PROJEKTU BUDOWLANEGO, ZASTRZEGA SIĘ MOŻLIWOŚĆ ZMIAN W UKŁADZIE MIESZKANIA I PODANYCH POWIERZCHNIACH, ZGODNIE Z ZAPISAMI UMOWY DEWELOPERSKIEJ  
 - W ZWIĄZKU Z OPRACOWYWIANIEM PROJEKTU WYKONAWCZEGO ZE WZGLĘDÓW KONSTRUKCYJNYCH, INSTALACYJNYCH LUB ARCHITECTONICZNYCH MOGĄ WYSTĄPIĆ ZMIANY W ZAKRESIE KOMINÓW I PIONÓW ORAZ KOREKTY OTWORÓW OKIENNYCH

**LINIA**architekci  
m.j.brzuzda spółka partnerska

DOM  
A4 A5

MIESZKANIE  
A4/M2 A5/M2

POWIERZCHNIA MIESZKANIA  
135,65 m<sup>2</sup>